



كن حذراً

## الأمكان محددة السعة CONFINED SPACES

While working in a specific area

أثناء قيامك بالعمل في أماكن معينة

Do you have breathing difficulties..!?!?!

هل تشعر بصعوبة في التنفس ؟!?!?!؟

Do you feel mind distraction and unable to take the right decision !?!?!?!

هل تشعر بعدم القدرة على التركيز وإتخاذ القرار السليم ؟!?!?!؟

Did your lips turn into blue and You feel dizzy ?!?!?!?!

هل تحولت شفطاك إلى اللون الأزرق وتشعر بالدوار ؟!?!?!؟

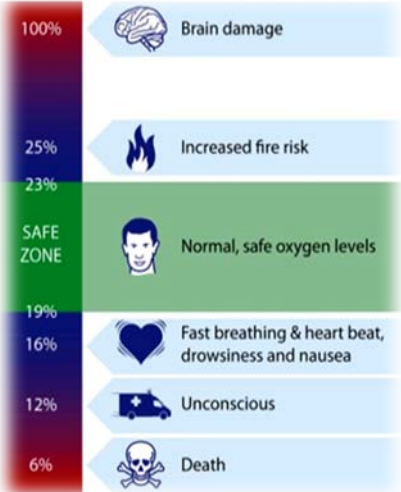
Is there high probability of fire in the working area ?!?!?!?!

هل هناك إحتمال أكبر لإشتعال أو إحترق المواد في موقع العمل ؟!



IF SO IT MEANS YOU ARE WORKING IN A "CONFINED SPACE"  
Like Tanks, Covered Trenches, Deep Excavations,  
Manholes ..... etc

إذا حدث ما سبق فإليك تعمل في مكان محدد السعة (أماكن مغلقة)  
مثل التانكات ومجاري الكابلات المغطاه ومواقع الحفر العميق ..... الخ



The OXYGEN level is the main risk of confined spaces.

إن نسبة الأوكسجين هي الخطر الأساسي المرتبط بالأمكان محددة السعة (المغلقة).

Optimum Oxygen level in work area should be 19.5% ( ± 3 ) .

مستوى الأوكسجين الأمثل بجو العمل يجب أن يكون 19.5 % ( ± 3 ) .



If Oxygen level decreased than 16.5%, breathing problems starts and may leads to unconscious and death.

في حالة نقص نسبة الأوكسجين عن الحد المسموح به (16.5%) فإن أعراض صعوبة التنفس تبدأ في الظهور وقد تؤدي إلى فقدان الوعي ومن ثم الموت.

Oxygen enrichment leads to extreme fire hazard for any combustible materials.

في حال زيادة نسبة الأوكسجين عن 22.5% فإن ذلك يؤدي إلى سهولة إحترق أو إشتعال المواد القابلة للإشتعال.