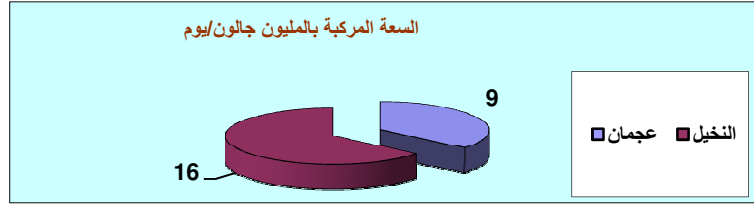


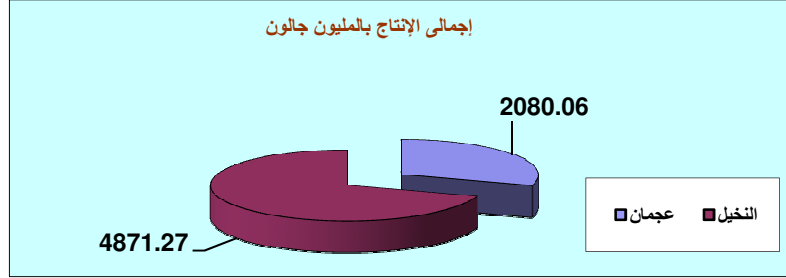
السعة المركبة لمحطات (MED) بالمليون جالون/يوم -في عام 2011

MED محطات	السعة المركبة بالمليون جالون/يوم
عجمان	9
النخيل	16



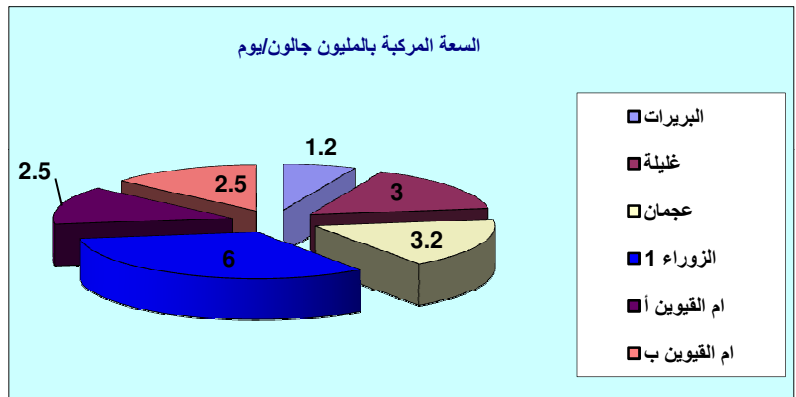
إجمالي إنتاج المياه من محطات (MED) بالمليون جالون/يوم - في عام 2011

محطات RO	إجمالي الإنتاج بالمليون جالون
عجمان	2080.06
النخيل	4871.27
الإجمالي	6951.33



السعة المركبة لمحطات (RO) بالمليون جالون/يوم -في عام 2011

محطات RO	السعة المركبة بالمليون جالون/يوم
البريرات	1.2
غليظة	3
عجمان	3.2
الزوراء 1	6
ام القيوين أ	2.5
ام القيوين ب	2.5



إجمالي إنتاج المياه من محطات (RO) بالمليون جالون/يوم - في عام 2011

RO Plants	إجمالي الإنتاج بالمليون جالون
البريرات	434.08
غليظة	1035.37
عجمان	1110.92
الزوراء 1	2057.45
ام القيوين أ	639.74
ام القيوين ب	872.27
الإجمالي	6149.83

